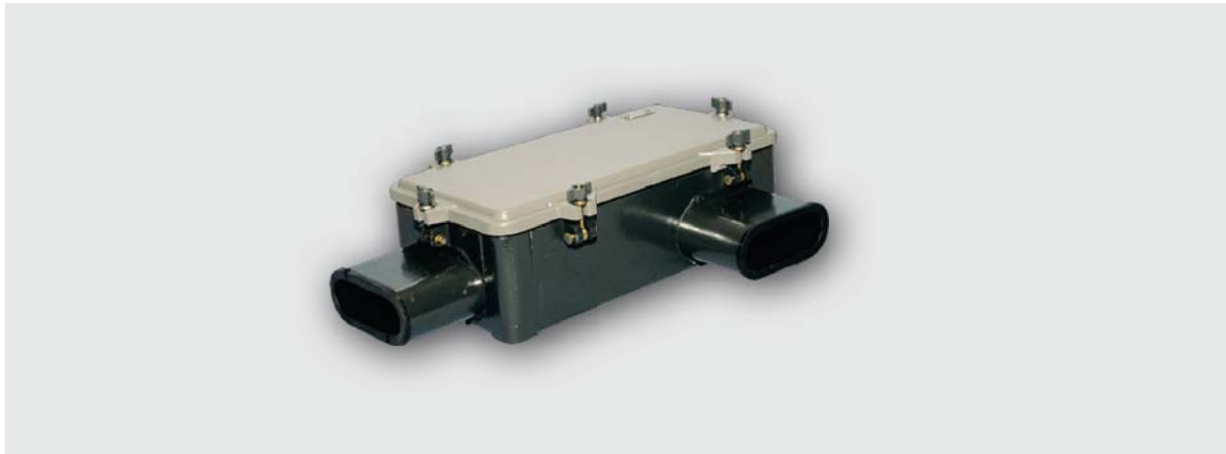


Коробки распределительные трамвайные пылевлагозащищенные КРТ



Коробка распределительная трамвайная КРТ предназначена для соединения и разветвления гибких и бронированных кабелей силовых цепей и цепей управления трамвая.

Конструкция

В зависимости от конструктивного исполнения кабельных вводов коробки выпускаются в следующих модификациях:

- КРТ.1 - левое исполнение, 2 овальных ввода
- КРТ.2 – правое исполнение, 2 овальных ввода
- КРТ.1.1 – левое исполнение, 4 трубных ввода
- КРТ.2.1 – правое исполнение, 4 трубных ввода

Комплектность

- Коробка распределительная трамвайная – 1 шт.
- Паспорт – 1 экз.

Структура обозначения

КРТ.Х1 Х2 Х3

К РТ – коробка распределительная трамвайная

Х1 - модификация: 1; 1.1; 2; 2.1

Х2 – климатическое исполнение и категория размещения по ГОСТ 15150

Х3 – обозначение ТУ

Условное обозначение при заказе или в документации другого изделия:

Коробка КРТ.1.1 УХЛ1 ТУ 3185-003-62509866-2010

Коробки распределительные трамвайные пылевлагозащищенные КРТ

Технические характеристики

| | |
|---|---------------------------|
| Технические условия | ТУ 3185-003-62509866-2010 |
| Исполнение (маркировка взрывозащиты) | общепромышленное |
| Климатическое исполнение и категория размещения по ГОСТ 15150 | УХЛ1 |
| Температура окружающей среды, °С | -60 ... +40 |
| Степень защиты от внешних воздействий | IP56 |
| Группа механического исполнения по ГОСТ 17516.1 | M29 |

| Модификация | КРТ.1 | КРТ.2 | КРТ.1.1 | КРТ.2.1 |
|--------------------------------|--------------|--------|-------------|---------|
| Тип | левая | правая | левая | правая |
| Номинальное напряжение сети, В | 700 | | | |
| Номинальный ток, А | 200 | | | |
| Количество (тип) вводов, шт | 2 (овальный) | | 4 (трубный) | |
| Габаритные размеры (L*В*Н), мм | 540*320*140 | | | |
| Масса, кг | 9,0 | | | |
| Срок службы, лет | 5 | | | |
| Гарантийный срок, мес. | 24 | | | |