

Коробки разветвительные взрывозащищенные серий КР, КРХ



Коробки разветвительные предназначены для соединения и разветвления гибких и бронированных кабелей (кроме КР.4) силовых цепей и цепей управления:

- серия КР - в угольных шахтах всех категорий, опасных по газу метану и угольной пыли и на поверхности для соединения силовых кабелей
- серия КРХ - во взрывоопасных зонах помещений и наружных установок, в которых возможно образование взрывоопасных смесей газов и паров категорий IIA, IIB.

Конструкция

Коробки представляют собой стальную цилиндрическую оболочку, корпус и крышка которой образуют плоское взрывонепроницаемое соединение. Крепление крышки к корпусу осуществляется с помощью невыпадающих винтов. Эмалевое покрытие устойчиво к воздействию рабочих сред.

На боковых поверхностях коробки размещаются кабельные вводы с установленными в них заглушками, обеспечивающими герметичность при транспортировке и позволяющие использовать коробку с пустыми вводами (без кабеля), сохраняя при этом заданный уровень взрывозащиты. При вводе кабеля заглушка удаляется. Предусмотрена защита от выдергивания кабеля.

Внутри корпуса расположены зажимы силовые и клеммы для присоединения жил управления. Снаружи и внутри корпус оснащен заземляющими зажимами.

Коробки к внешним элементам крепятся болтами через два установочных отверстия.

Комплектность

- Коробка разветвительная – 1 шт.
- Паспорт – 1 экз.
- Пластина 8.06.557.003 (для КР1.1, КР3.1) - 6 шт.

Структура обозначения

X1.X2 X3 X4

X1 - наименование коробки: КР, КРХ

X2 - модификация (различие - см. таблицу): 1; 1.1; 2; 2.1; 3; 3.1; 4

X3 - климатическое исполнение и категория размещения по ГОСТ 15150

X4 - обозначение ТУ

Условное обозначение при заказе или в документации другого изделия:

Коробка КР.2.УХЛ5 ТУ3148-014-50578968-2014



Коробки разветвительные взрывозащищенные серий КР, КРХ

Технические характеристики

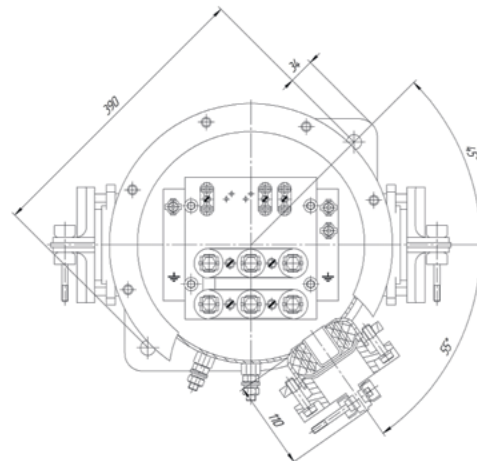
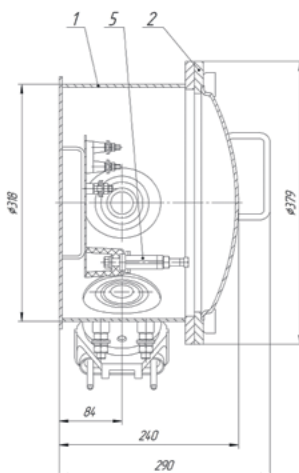
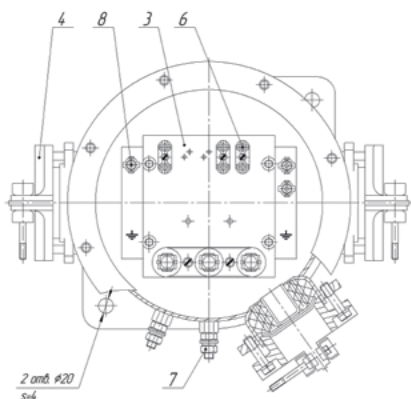
Технические условия	КР.1; КР.1.1; КР.2; КР.2.1; КР.3; КР.3.1; КР.4 КРХ.1; КРХ.2; КРХ.3	ТУ 3148-014-50578968-2014 ТУ 12.00165497.083-99
Сертификат соответствия №		TC RU C-RU.MГ07.B.00179
Исполнение (маркировка взрывозащиты)	КР.1; КР.1.1, КР.4 КР.2; КР.2.1; КР.3; КР.3.1; КР.5 КРХ.1; КРХ.2; КРХ.3	PB Exd I PB Exd [ia] I 1Exd IIB T4
Климатическое исполнение и категория размещения по ГОСТ 15150	КР.1; КР.1.1; КР.2; КР.2.1; КР.3; КР.3.1; КР.4 КРХ.1; КРХ.2; КРХ.3	УХЛ5 УХЛ2, Т2
Температура окружающей среды, °С	КР.1; КР.1.1; КР.2; КР.2.1; КР.3; КР.3.1; КР.4 КРХ.1; КРХ.2; КРХ.3	-10 ... +35 -30 ... +45
Степень защиты от внешних воздействий		IP54
Класс защиты от поражения электрическим током по ГОСТ 12.2.007.0		I

Модификация	КР.1	КР.1.1	КРХ.1	КР.2	КР.2.1	КРХ.2	КР.3	КР.3.1	КРХ.3	КР.4
Напряжение, В	600	1140	660	600	1140	660	600	1140	660	127; 220
Ток по силовым зажимам, максимальный, А	400		200	400		200	400		200	5
Напряжение искробезопасной электрической цепи, В	-			36			-			
Ток искробезопасной электрической цепи, А	-			100			-			
Количество кабельных вводов с условным диаметром проходного отверстия:	16 мм	-	-	-	-	-	-	-	-	8
	25 мм	-	-	-	1	1	1	1	1	-
	32 мм	-	-	-	2	2	2	2	2	-
	40 мм	-	-	-	3	3	3	-	-	-
	72 мм	3	3	3	-	-	-	3	3	3
Количество силовых зажимов, шт	3	6	3	3	6	3	3	6	3	-
Количество зажимов для цепей управления, шт	6 (10 по заказу)									16
Габаритные размеры, мм	590*455*290			620*480*290			580*470*290			550* 450* 290
Масса, кг	34,0			32,0			35,0			34,0
Срок службы, лет	10									
Гарантийный срок, мес.	24									

Условный диаметр проходного отверстия, мм	16	25	32	40	72
Диаметр вводимого кабеля, мм	8-14	14...25	16...30	22...40	34...72

Коробки разветвительные взрывозащищенные серий КР, КРХ

Крышка не показана

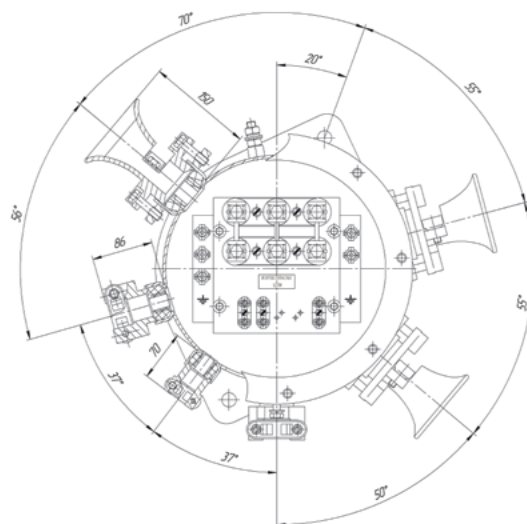
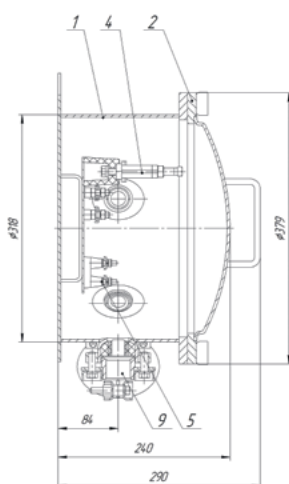
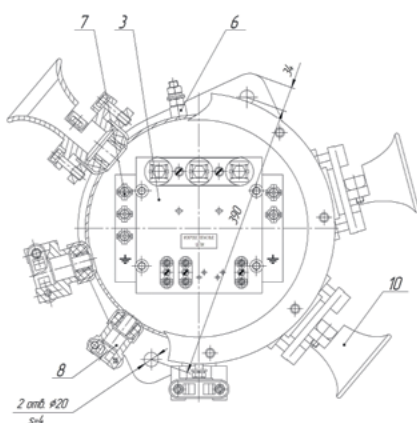


КР.1; КРХ.1

КР.1.1

1 - корпус; 2 - крышка; 3 - панель; 4 - ввод кабельный 72; 5 - зажим силовой; 6 - клемма;
7 - зажим заземляющий наружный M12; 8 - зажим заземляющий внутренний M8

Крышка не показана

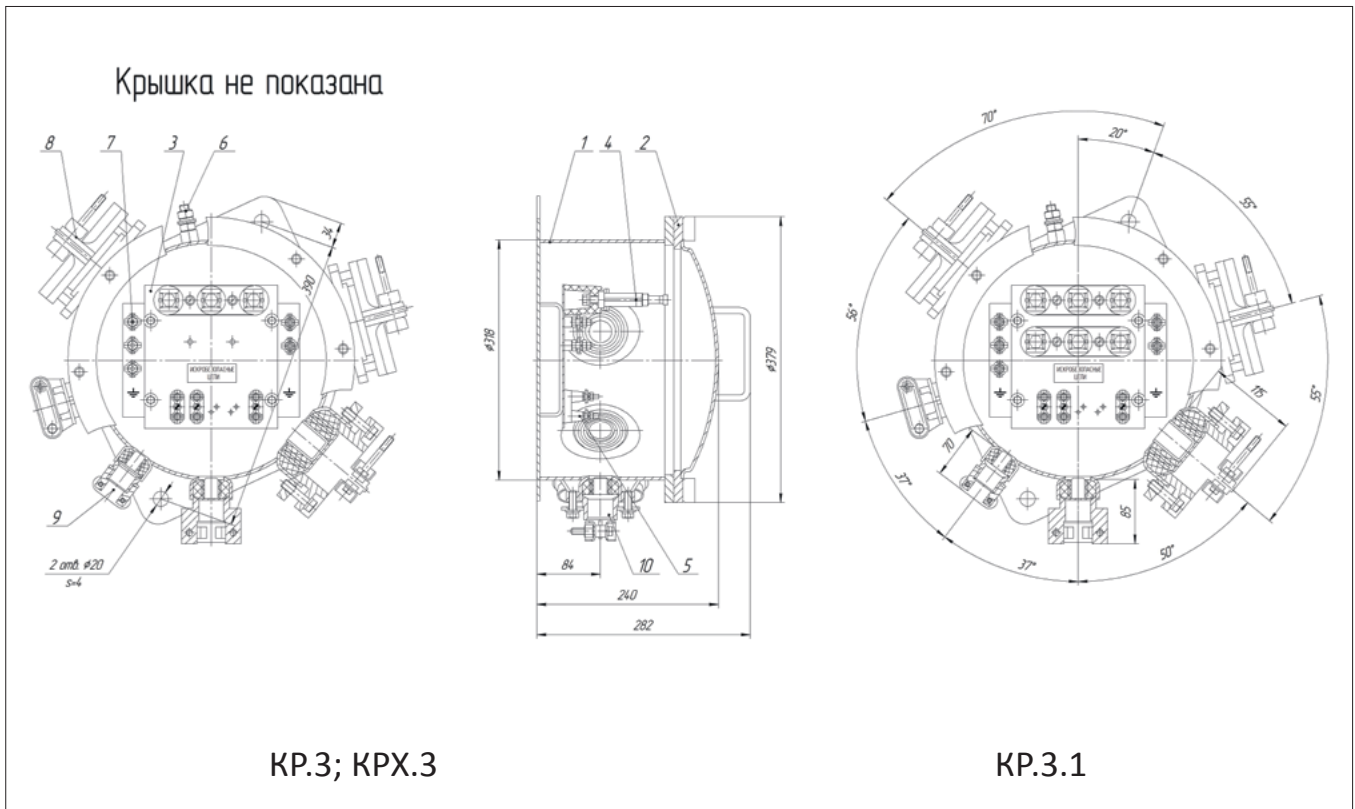


КР.2; КРХ.2

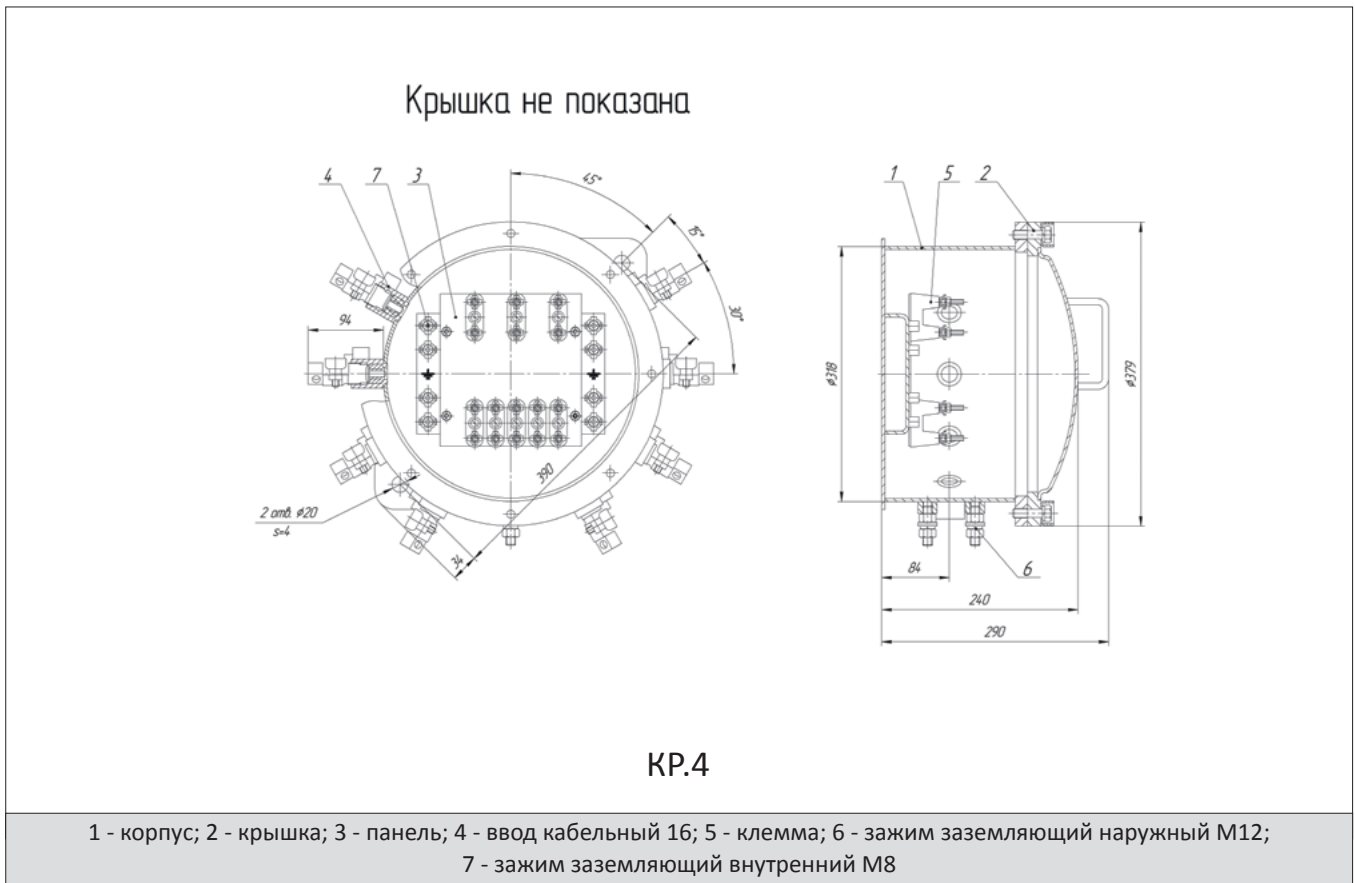
КР.2.1

1 - корпус; 2 - крышка; 3 - панель; 4 - зажим силовой; 5 - клемма; 6 - зажим заземляющий наружный M12;
7 - зажим заземляющий внутренний M8; 8 - ввод кабельный 25; 9 - ввод кабельный 32; 10 - ввод кабельный 40

Коробки разветвительные взрывозащищенные серий КР, КРХ



1 - корпус; 2 - крышка; 3 - панель; 4 - зажим силовой; 5 - клемма; 6 - зажим заземляющий наружный M12; 7 - зажим заземляющий внутренний M8; 8 - ввод кабельный 72; 9 - ввод кабельный 25; 10 - ввод кабельный 32



1 - корпус; 2 - крышка; 3 - панель; 4 - ввод кабельный 16; 5 - клемма; 6 - зажим заземляющий наружный M12; 7 - зажим заземляющий внутренний M8